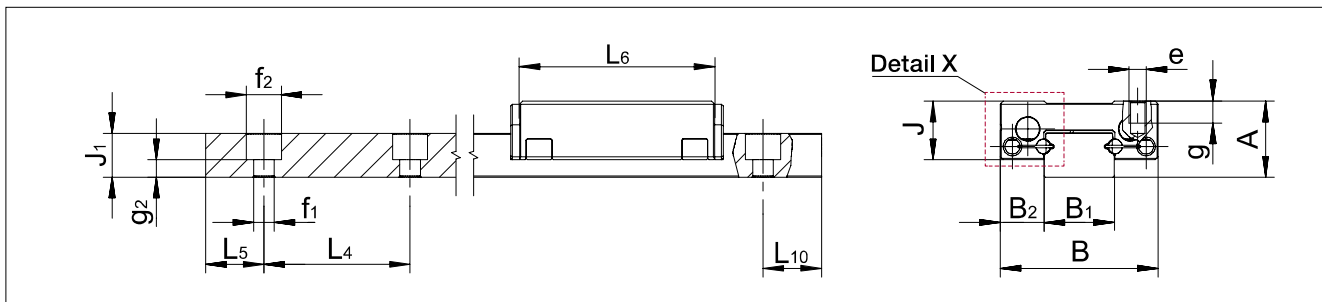
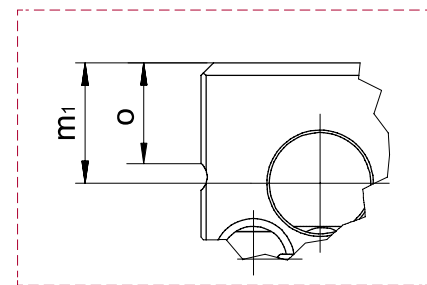


7 Produktübersicht MINIRAIL

7.2.11 Masstabelle, Tragzahlen und Momentbelastungen MINIRAIL, Breitgrößen

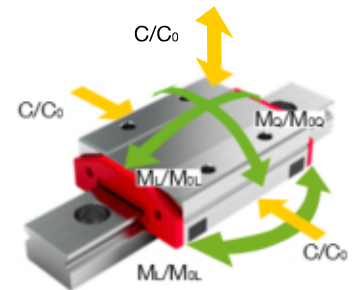
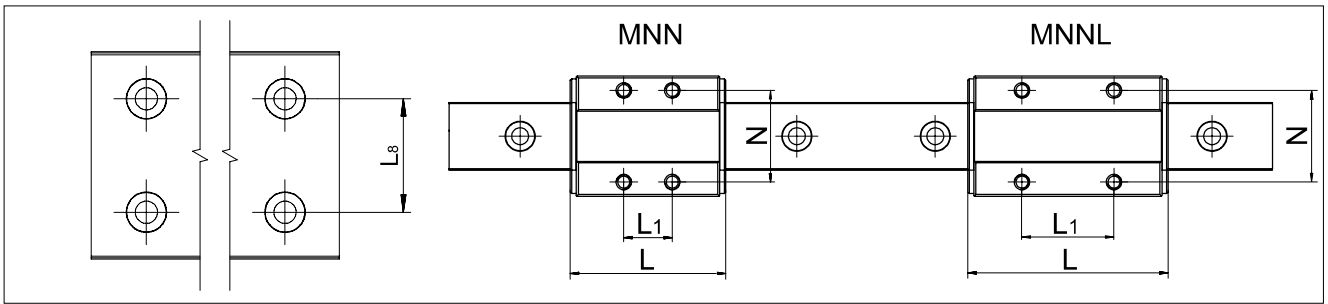


Detail X



Bezeichnung		Breitgrösse 14		Breitgrösse 18			
		Schiene	MNN	MNNL	Schiene	MNN	MNNL
Abmessungen (mm)	A	9		12			
	B	25		30			
	B ₁	14			18		
	B ₂	5.5		6			
	J	6.8		8.5			
	J ₁	5.2			7		
	L		32.1	41.1		40	50
	L ₁		10	19		12	24
	L ₂		-	-		-	-
	L ₄	30			30		
	L ₅ /L ₁₀	10			10		
	L ₆		29.6	38.6		37	47
	L ₈	-			-		
	N		19			21	
	e		M3			M3	
	f ₁	3.5			3.5		
	f ₂	6			6		
g		2.8			3		
g ₂	2			2.5			
m ₁		3.3			4.3		
o		2.2			3.1		
Tragzahl (N)	C ₀	2340	3275	3880	5270		
	C	1230	1550	2140	2645		
Momente (Nm)	M ₀₀	16.6	23.3	35.5	48.2		
	M _{0L}	9.3	18	19.4	35.1		
	M ₀	8.7	11	19.6	24.2		
	M _L	4.9	8.5	10.7	17.6		
Gewichte Schiene (g/m), Wagen (g)		518	25	33	915	47	60

7 Produktübersicht MINIRAIL



		Bezeichnung	Breitgröße 24		Breitgröße 42			
			Schiene	MNN	MNNL	Schiene	MNN	MNNL
Abmessungen (mm)	A	Systemhöhe		14		16		
	B	Systembreite		40		60		
	B ₁	Schienenbreite	24		42			
	B ₂	Abstand Anschlagflächen		8		9		
	J	Wagenhöhe		10		12		
	J ₁	Schienenhöhe	8.5		9.5			
	L	Wagenlänge mit Abstreifern		46.4	58.9		55.7	73.7
	L ₁	Abstand Befestigungsbohrungen längs		15	28		20	35
	L ₂	Abstand Befestigungsbohrungen längs		-	-		-	-
	L ₄	Abstand Befestigungsbohrungen	40		40			
	L ₅ /L ₁₀	Position erste und letzte Befestigungsbohrung	15		15			
	L ₆	Wagenlänge (Stahlkörper)		43.4	55.9		52.7	70.7
	L ₈	Abstand Befestigungsbohrungen quer	-			23		
	N	Abstand Befestigungsbohrungen quer			28		45	
	e	Gewinde			M3		M4	
	f ₁	Bohrungsdurchmesser	4.5			4.5		
	f ₂	Durchmesser Ansenkung	8			8		
g	Gewindetiefe			3.5		4.5		
g ₂	Höhe Stufenbohrung	4			5			
m ₁	Position Schmieröffnungen			4.75		5.5		
o	Höhe Anschlag Wagen			3.9		4.9		
Tragzahl (N)	C ₀	Statische Tragzahl		5630	7800		8110	11855
	C	Dynamische Tragzahl ($\geq C_{100}$)		3240	4070		4750	6200
Momente (Nm)	M ₀₀	Zulässiges statisches Moment quer		68.2	94.4		171.2	250.2
	M _{0L}	Zulässiges statisches Moment längs		32.9	61.8		56.8	118.6
	M ₀	Zulässiges dynamisches Moment quer		39.2	49.3		100.3	130.8
	M _L	Zulässiges dynamisches Moment längs		18.9	32.2		33.3	62
Gewichte Schiene (g/m), Wagen (g)			1476	84	109	2828	169	231